



GMT MONTHLY MEMBERSHIP PROGRESS REPORT

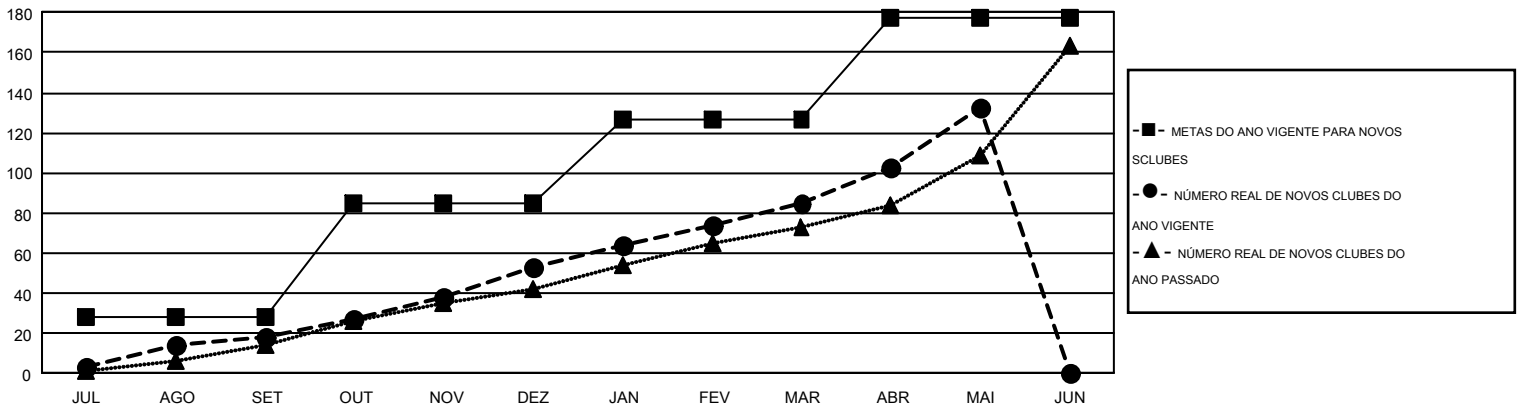
Results as of: 5/31/2017

GMT Constitutional Area 3

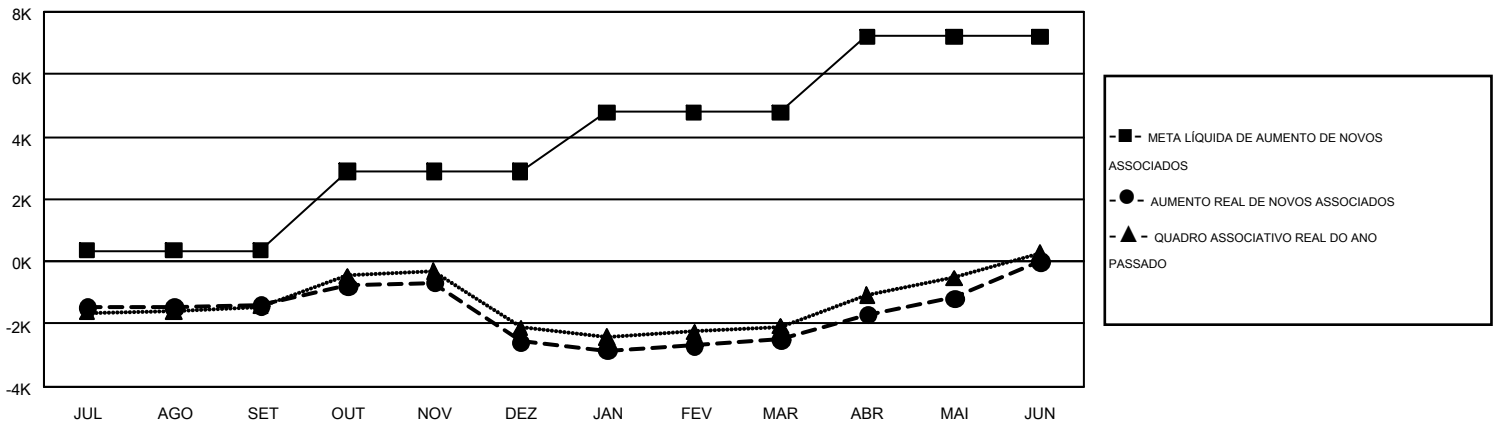
O RELATÓRIO NÃO INCLUI ÁREAS SEM DISTRITO.

| Clubes | | | | Sócios | | | |
|---------------------------|----------------------|--------------|----------------|---------------------------|--|---|--|
| RESULTADOS PARA 2016-2017 | | | | RESULTADOS PARA 2016-2017 | | | |
| TRIMESTRE | META DE NOVOS CLUBES | NOVOS CLUBES | CLUBES BAIXADO | TRIMESTRE | META LÍQUIDA DE AUMENTO DE NOVOS ASSOCIADOS (sem reinscritos e transferidos) | AUMENTO REAL DE NOVOS ASSOCIADOS (sem reinscritos e transferidos) | BAIXA REAL DE ASSOCIADOS (inclui transferências) |
| JUL/AGO/SET | 28 | 18 | 25 | JUL/AGO/SET | 350 | 3,164 | 4,567 |
| OUT/NOV/DEZ | 57 | 35 | 73 | OUT/NOV/DEZ | 2,525 | 3,848 | 5,014 |
| JAN/FEV/MAR | 42 | 32 | 16 | JAN/FEV/MAR | 1,907 | 2,754 | 2,675 |
| ABR/MAI/JUN | 50 | 48 | 10 | ABR/MAI/JUN | 2,420 | 3,336 | 2,016 |

CUMULATIVO DO NÚMERO REAL E METAS DE NOVOS CLUBES



CUMULATIVO DO NÚMERO REAL E METAS DE SÓCIOS



| | | | |
|----------------------|--|---|-----------------|
| CLUBES BAIXADOS: 124 | 2,450 CLUBS OF 4,227 ADICIONADO 1 OU MAIS NOVOS SÓCIOS | <u>DISTRIBUIÇÃO POR SEXO</u> | |
| SÓCIOS BAIXADOS | | MASCULINO | 56,216 (53.95%) |
| FALECIDO | 830 | FEMININO | 47,992 (46.05%) |
| CLUBES CANCELADOS | 1,472 | TOTAL DE ASSOCIADOS EM UNIDADES FAMILIARES | 36,067 |
| OUTROS | 11,969 | ASSOCIADOS FAMILIARES PAGANDO A METADE DAS QUOTAS | 19,786 |
| TOTAL | 14,271 | | |

[CLIQUE AQUI PARA OS DADOS CUMULATIVOS DO QUADRO ASSOCIATIVO](#)